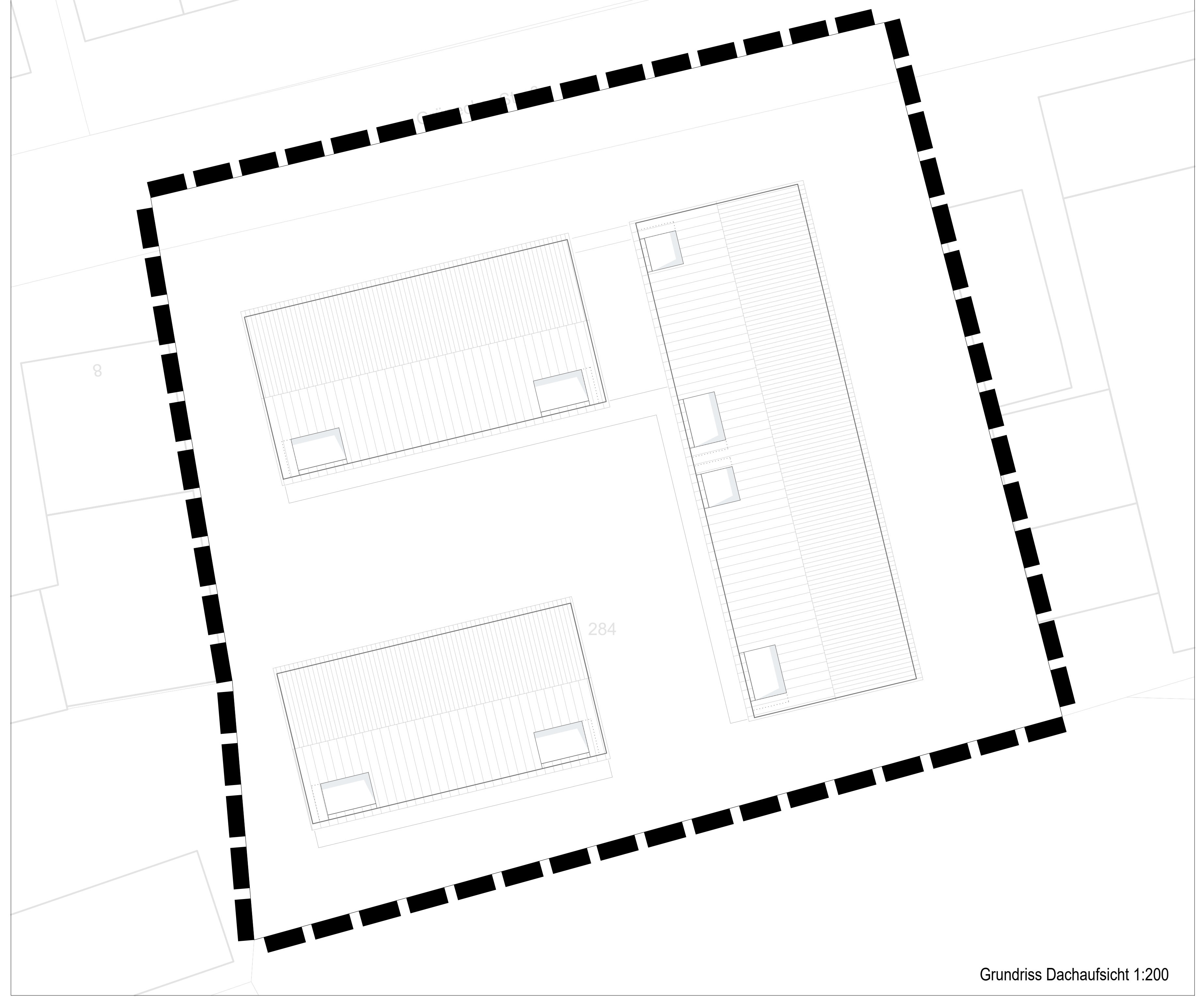
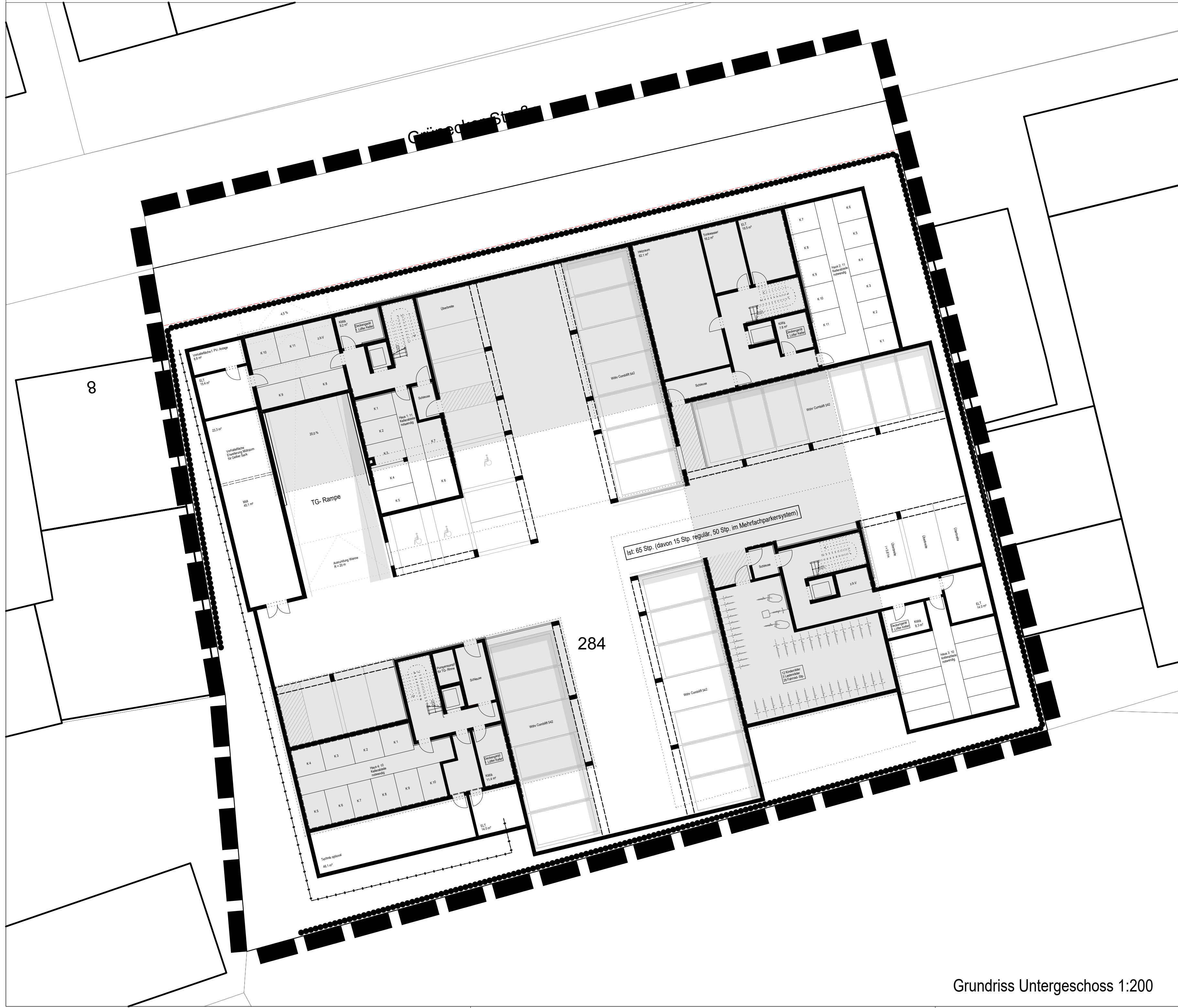


Grundriss Dachgeschoss 1:200



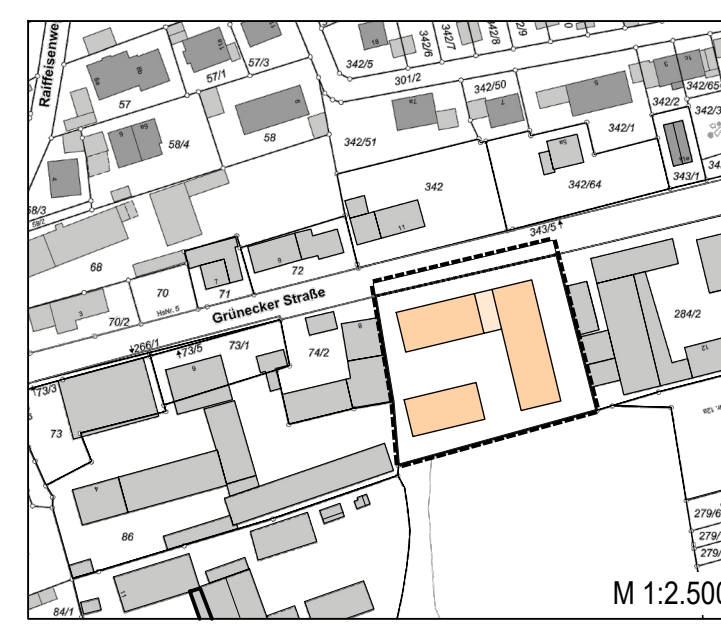
Grundriss Dachaufsicht 1:200



Grundriss Untergeschoss 1:200



Systemschnitt 1:200

Plan:	
Gemeinde Neufahrn, Landkreis Freising	
VORHABENBEZOGENER BEBAUUNGSPLAN NR. 139	
Nachfolgenutzung für einen landwirtschaftlichen Betrieb in der Grünecker Straße - Sondergebiet mit Wohnbauflächen und Gewerbe mit integriertem Grünordnungsplan	
umfassend das Grundstück mit der Flurnr. 284 sowie Teilflächen des Flurstücks 266 (Grünecker Straße)	
	
M 1:2.500	
Die Grundrissdarstellungen in den Vorhabenplänen haben lediglich Hinweischarakter.	
Planbezeichnung:	Vorhaben- und Erschließungsplan - Grundrisse u. Schnitt
Maßstab: M 1:200	
Vorentwurf	Datum: 30.05.2022
Entwurf	Datum: 19.12.2022
Änderung	Datum: 09.12.2024
	Datum: ...
	Datum: ...
Vorhabenträger:	Entwurfsverfasser:
DEMOS Wohnbau GmbH	Goergens Miklautz Partner GmbH
Thalkirchner Str. 26	Architekten und Stadtplaner
80337 München	Prinzregentenplatz 17
	81675 München
fon: +49 89 23173 - 0	fon: +49 89 41 95 14 - 0
info@demos.de	info@goergens-miklautz.de
Projekt Demos: P 241	Projekt G+M: 2188
	erstellt: FB