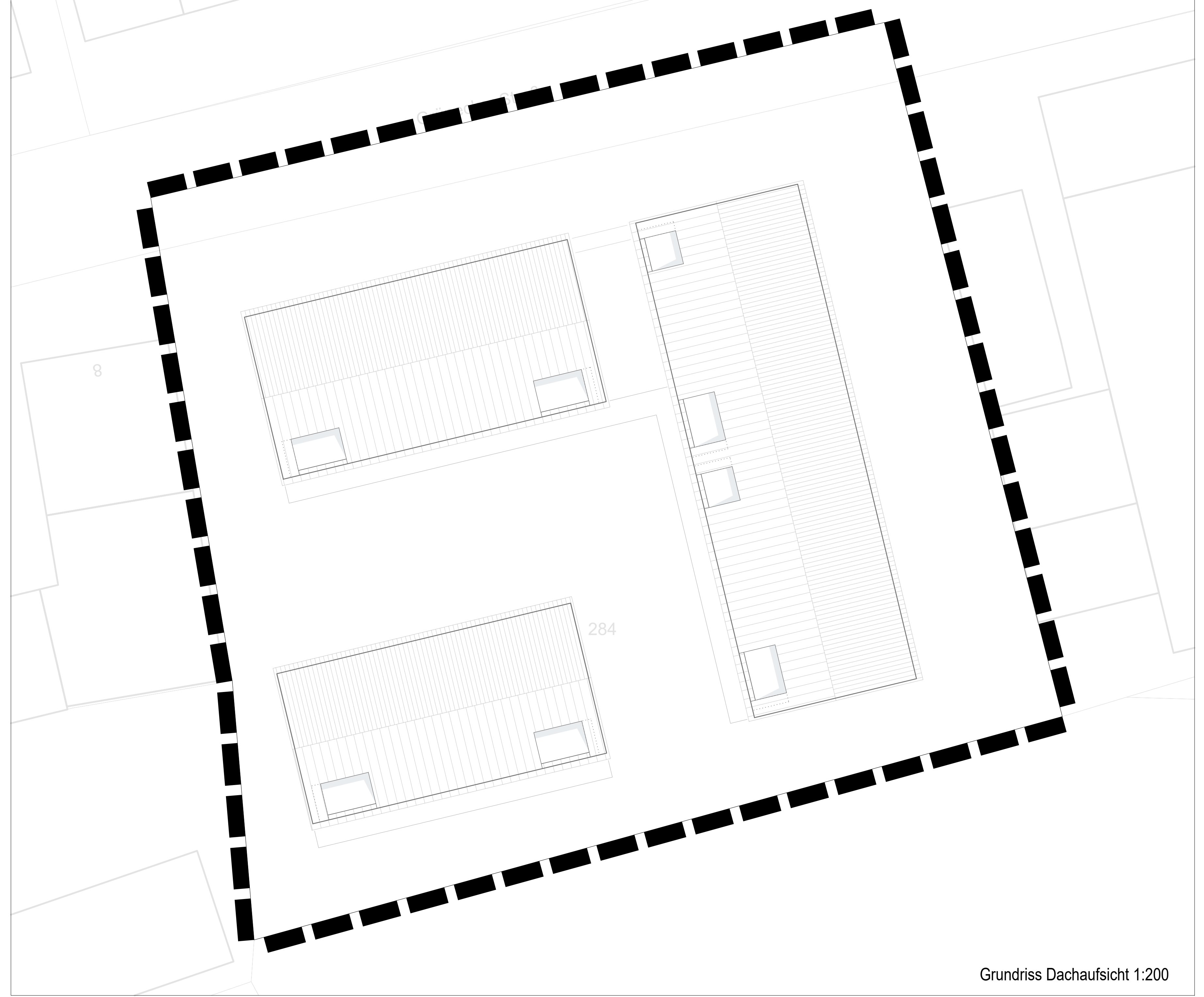
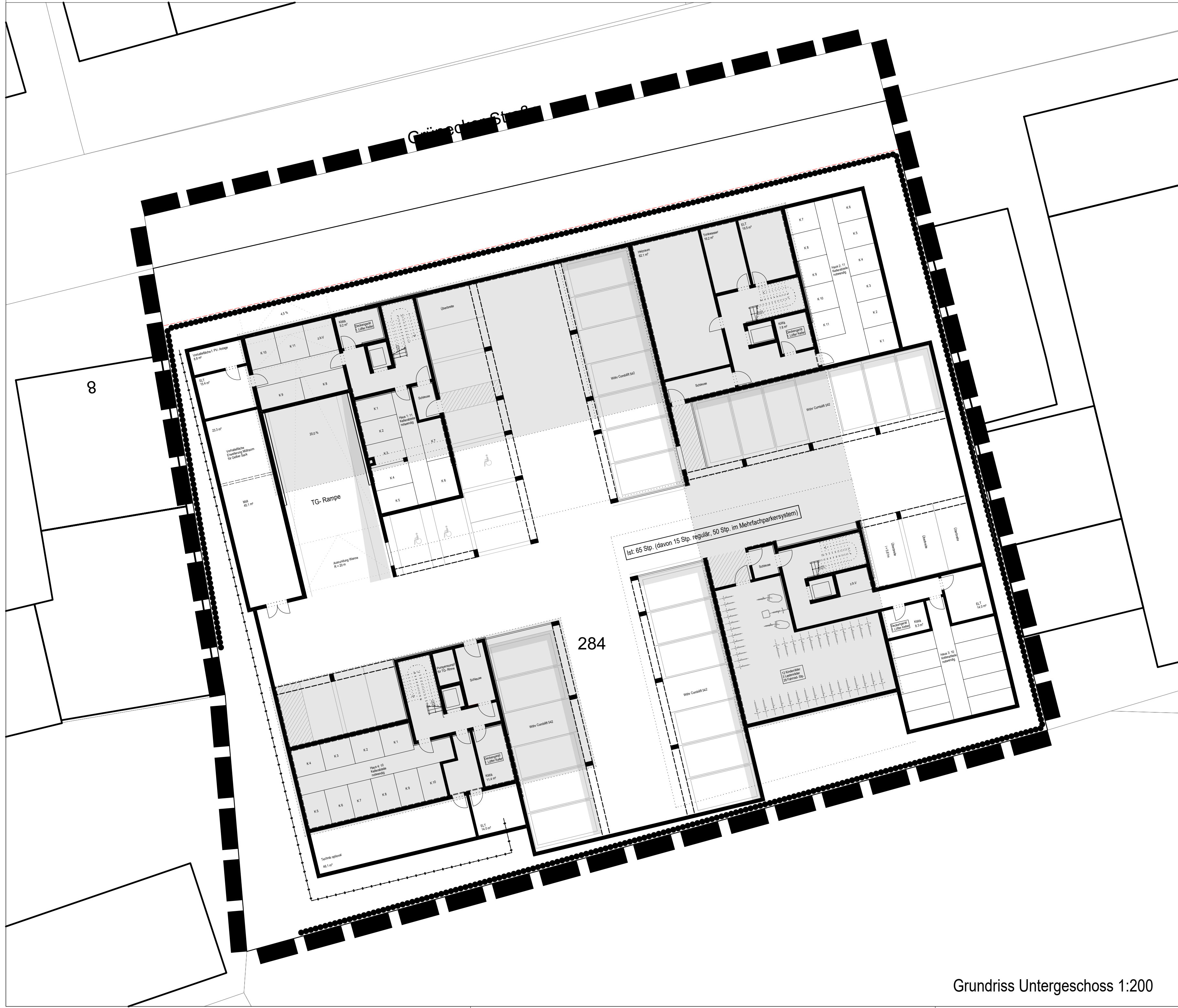




Grundriss Dachgeschoss 1:200



Grundriss Dachaufsicht 1:200



Grundriss Untergeschoss 1:200



Systemschnitt 1:200

Vorentwurf	Plan:
Gemeinde Neufahrn, Landkreis Freising	
<b>VORHABENBEZOGENER BEBAUUNGSPLAN NR. 139</b>	
Nachfolgenutzung für einen landwirtschaftlichen Betrieb in der Grünecker Straße - Sondergebiet mit Wohnbauflächen und Gewerbe mit integriertem Grünordnungsplan	
umfassend das Grundstück mit der Flurnr. 284 sowie Teilflächen des Flurstücks 266 (Grünecker Straße)	
<p>Die Grundrissdarstellungen in den Vorhabenplänen haben lediglich Hinweischarakter.</p> 	
Planbezeichnung:	Maßstab:
Vorhaben- und Erschließungsplan - Grundrisse u. Schnitt	M 1:200
Vorentwurf	Datum: 30.05.2022
Entwurf	Datum: 19.12.2022
Änderung	Datum: 09.12.2024
	Datum: ...
	Datum: ...
Vorhabenträger: DEMOS Wohnbau GmbH Thalkirchner Str. 26 80337 München fon: +49 89 23173 - 0 info@demos.de	Entwurfsverfasser: Goergens Miklautz Partner GmbH Architekten und Stadtplaner Prinzregentenplatz 17 81675 München fon: +49 89 41 95 14 - 0 info@goergens-miklautz.de
Projekt Demos: P 241	Projekt G+M: 2188
	erstellt: FB