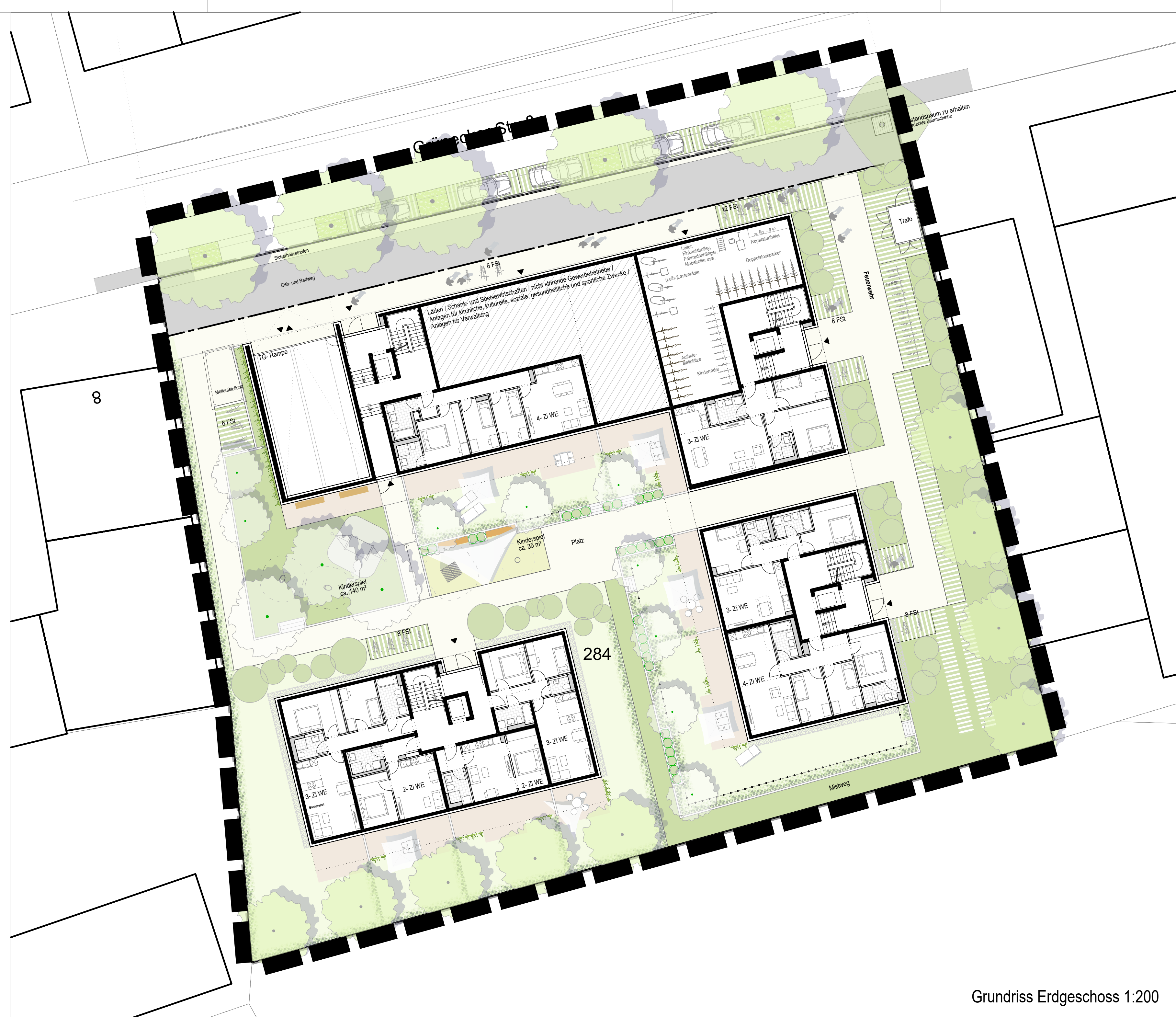
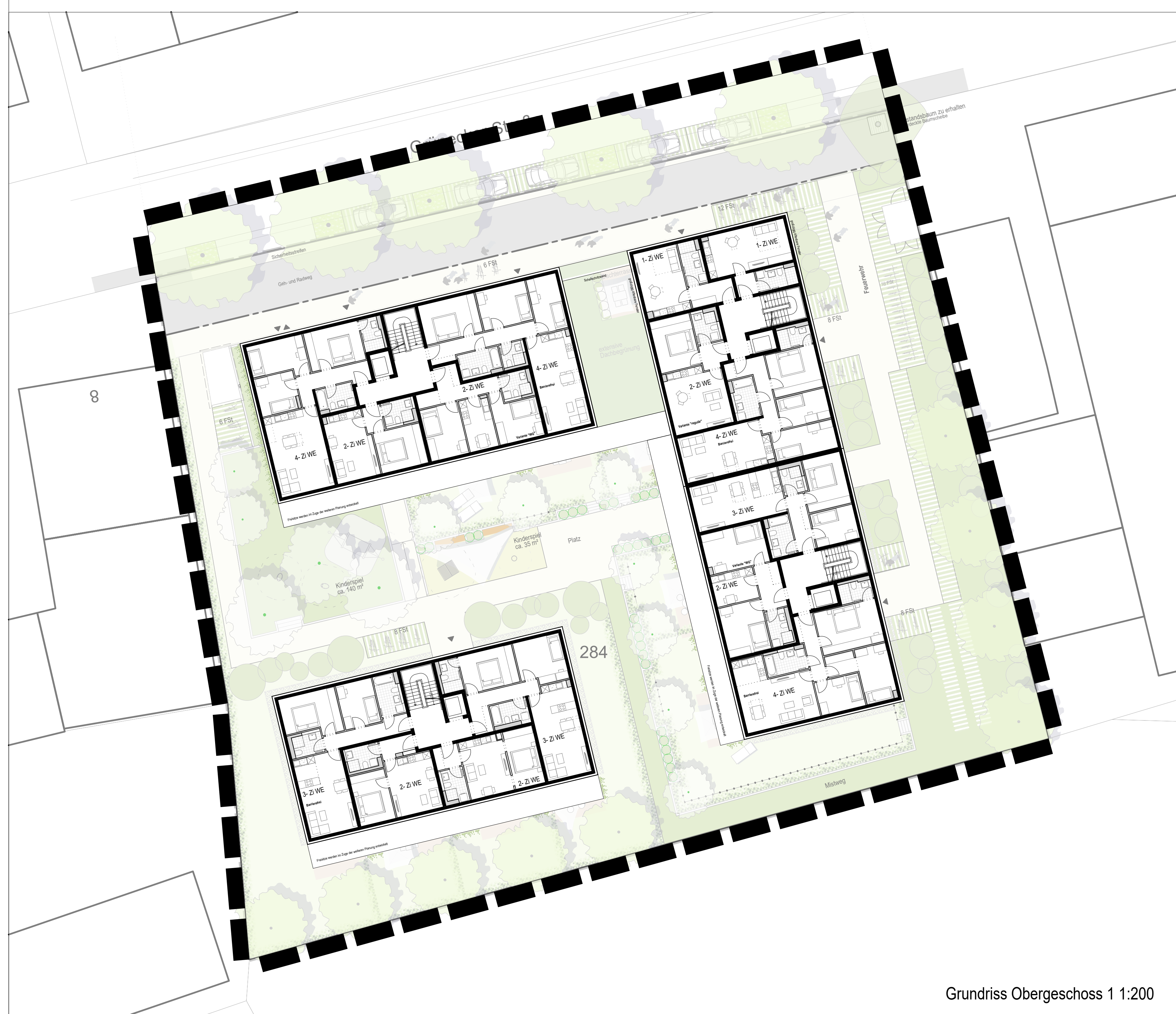




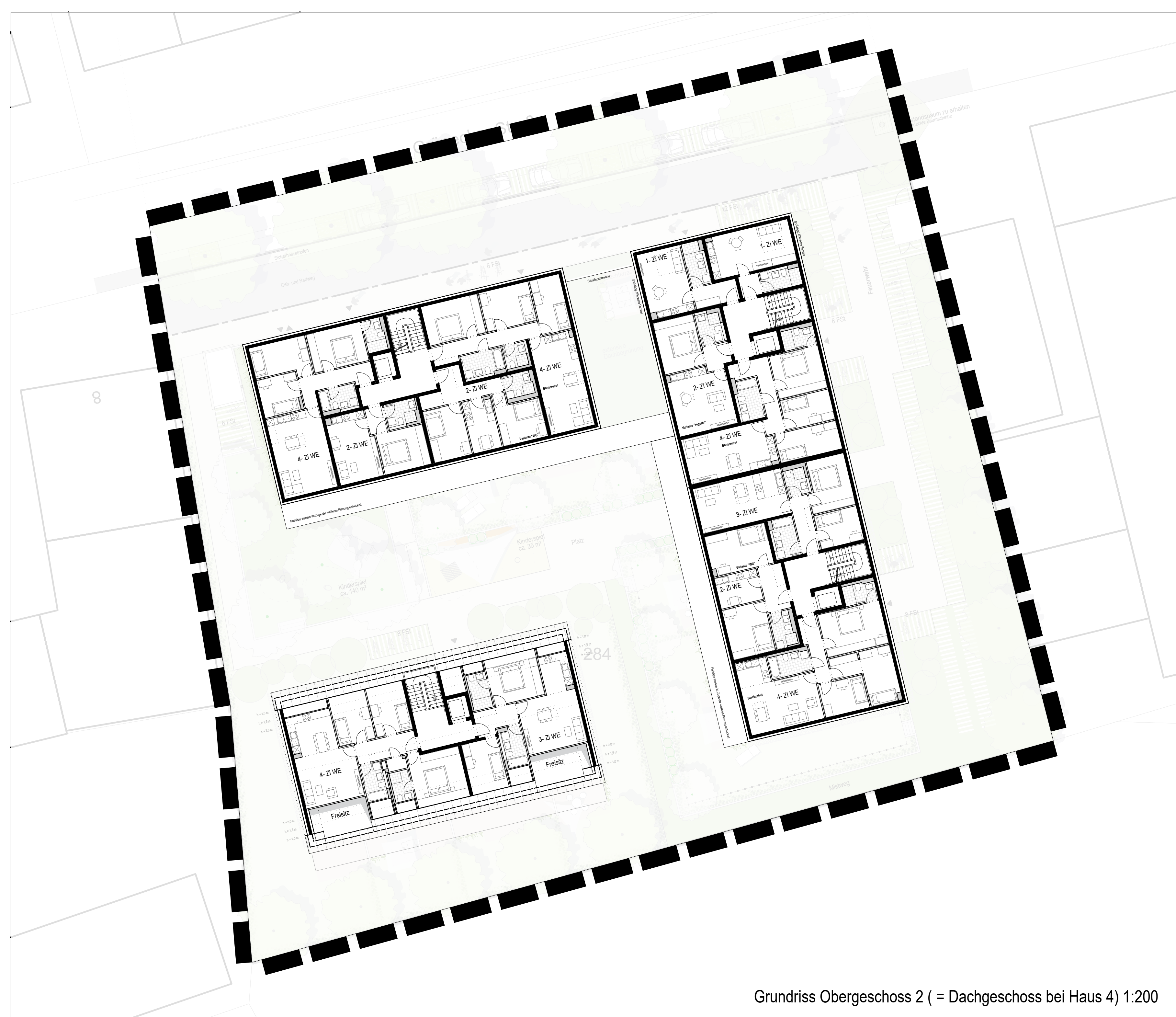
Lageplan 1:1000



Grundriss Erdgeschoss 1:200



Grundriss Obergeschoss 1 1:200



Grundriss Obergeschoss 2 (= Dachgeschoss bei Haus 4) 1:200

Plan:	
Gemeinde Neufahrn, Landkreis Freising	
VORHABENBEZOGENER BEBAUUNGSPLAN NR. 139	
Nachfolgenutzung für einen landwirtschaftlichen Betrieb in der Grüncker Straße - Sondergebiet mit Wohnbauflächen und Gewerbe mit integriertem Grünordnungsplan	
umfassend das Grundstück mit der Flurnr. 284 sowie Teilflächen des Flurstücks 266 (Grüncker Straße)	
M 1:2.500	
Die Grundrissdarstellungen in den Vorhabenplänen haben lediglich Hinweischarakter.	
Planbezeichnung:	Vorhaben- und Erschließungsplan - Lageplan u. Grundrisse
Maßstab: M 1:1000, 1:200	
Vorentwurf	Datum: 30.05.2022
Entwurf	Datum: 19.12.2022
Änderung	Datum: 09.12.2024
Datum: ...	
Datum: ...	
Vorhabenträger: DEMOS Wohnbau GmbH Thalkirchner Str. 26 80337 München fon: +49 89 23173 - 0 info@demos.de	Entwurfsverfasser: Goergens Miklautz Partner GmbH Architekten und Stadtplaner Prinzregentenplatz 17 81675 München fon: +49 89 41 95 14 - 0 info@goergens-miklautz.de
Projekt Demos: P 241	Projekt G+M: 2188
erstellt: FB	